

Le kit photovoltaïque SYSTOVI® qui se fond dans votre toiture.



Étanche à 200% !!!

Un kit SYSTOétanche®, c'est avant tout une couverture testée à la pluie et au vent en soufflerie CSTB. Grâce à sa conception et à l'expérience acquise sur le terrain, le système conçu et breveté par SYSTOVI® vous assure une étanchéité sans souci.



Fabrication française

La fabrication dans notre usine de Nantes (France), contribue à fortement réduire notre empreinte carbone et nous permet une réactivité et une qualité de service reconnues par les professionnels.



Système ventilé

Le kit SYSTOétanche® SLIM est doté d'un système de ventilation des modules permettant d'éviter leur échauffement et garantissant ainsi une durée de vie plus importante.



Montage ultra-rapide

Un kit SYSTOétanche® se monte en une journée ! Ce sont les installateurs qui le disent. Alors que d'autres systèmes nécessitent des alignements très précis et fastidieux, le kit SYSTOVI® a été conçu pour être extrêmement tolérant. Tout est prévu pour que la pose soit plus productive.



Une esthétique « SLIM »

Doté d'une expertise irréprochable, le kit SYSTOétanche® SLIM est parfaitement intégré à tout type de couverture, même les plus exigeantes comme l'ardoise. Il répond d'ores et déjà aux contraintes les plus sévères du CEIAB.



Recyclage

SYSTOVI® adhère à l'association européenne **PV CYCLE**, qui gère le recyclage de nos modules en fin de vie.



Garanties SYSTOVI®

La garantie décennale fabricant de SYSTOVI® s'appuie sur un contrat contracté auprès d'une compagnie d'assurance reconnue.



Agréments / Certifications

En plus des certifications communément requises dans le photovoltaïque, SYSTOVI® dispose d'un Pass Innovation (2010-036) et s'est engagé dans une démarche d'Avis Technique auprès du CSTB.



Garantie décennale fabricant
n°446350X 1004.000



Garantie de puissance des
modules à 25 ans



IEC 61215 ed.2
IEC 61730



Pass Innovation 2010-036
Avis Technique en cours

Kit SYSTOétanche® SLIM-P

Principales caractéristiques du système

Puissance du module	Pmax (Wc)	214Wc (STC), fond blanc ou fond noir
Cellules		polycristallines, 6" (156mm x 156mm)
Tension maximale	Vmpp (V)	27,4
Courant maximal	Impp (A)	7,81
Tension à vide	Voc (V)	33,3
Courant de court-circuit	Isc (A)	8,26
Tension maximale du système	Vmax (V)	1000
Courant maximal du système	Imax (A)	17
Tolérance de puissance		± 2%
Poids du module		18,5 kg (12,5 kg/m ²)
Poids du système avec son kit d'intégration		13 kg/m ²
Conditionnement :		palette 1800 x 1200 x 160 mm (1kit par palette)

Limites des caractéristiques liées à la température

Température normale de fonctionnement	NOCT	47°C
Température de fonctionnement	OC	de -40°C à 85°C
Coefficient de température de Voc	TK Voc	-0,32 %/K
Coefficient de température de Isc	TK Isc	0,06 %/K
Coefficient de température de Pmax	TK Pmax	-0,41 %/K

Autres caractéristiques du système

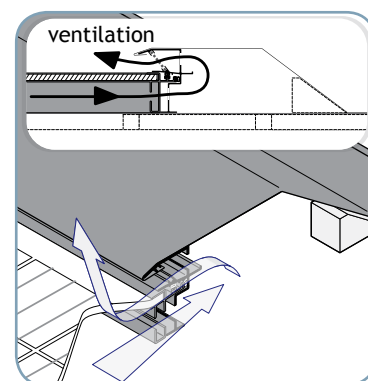
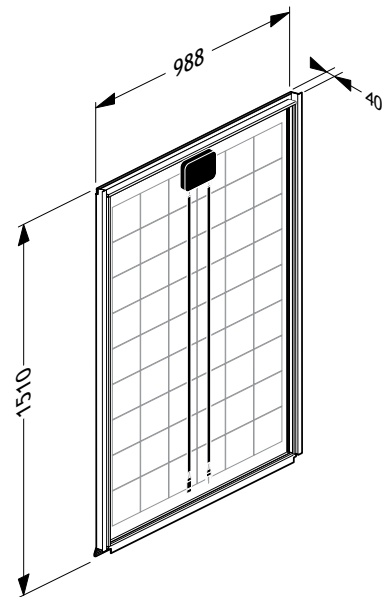
Inclinaison toiture	de 15° à 60° (jusqu'à 6° si couverture complète, sous conditions)
Orientation	portrait uniquement
Couverture	tuile ou ardoise

Contenu du kit (nombre d'éléments selon configuration)

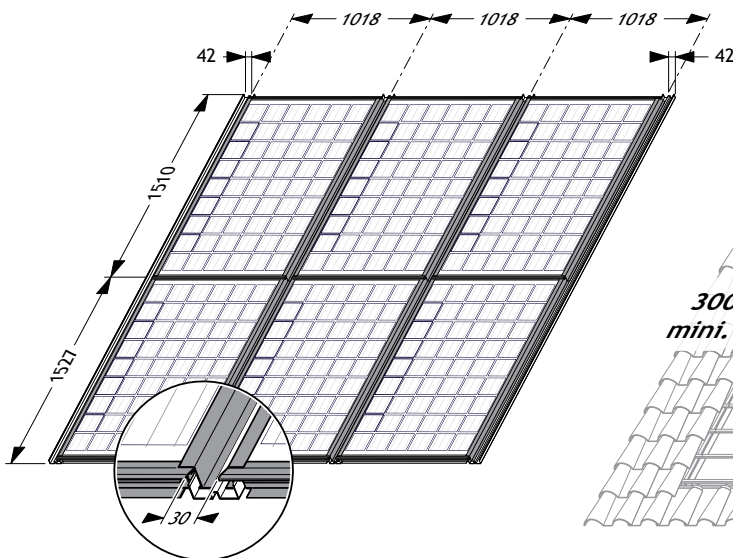
Modules SYSTOétanche® SLIM-P 214 Wc portrait
 Système de fixation
 Système de ventilation
 Abergements hauts et latéraux

Options du kit

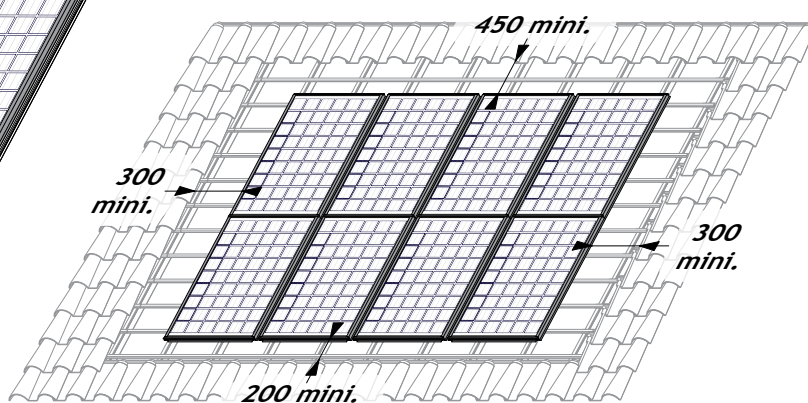
PACK électrique (boîtiers AC et DC, onduleur)
 Abergements bas selon configuration
 Visserie
 Mise à la terre



Abergement haut




Dimensions du champ photovoltaïque



Surface à découvrir

Toutes les cotes indiquées sont en mm.

Systovi® se réserve le droit de modifier les spécifications sans préavis.
 © 2011 reproductions et traductions mêmes partielles interdites sans l'autorisation écrite de Systovi®.

 Classe de protection II

