

Le kit photovoltaïque SYSTOVI® qui se fond dans votre toiture.



#### Étanche à 200% !!!

Un kit SYSTOétanche®, c'est avant tout une couverture testée à la pluie et au vent en soufflerie CSTB. Grâce à sa conception et à l'expérience acquise sur le terrain, le système conçu et breveté par SYSTOVI® vous assure une étanchéité sans souci.



#### Fabrication française

Le kit SYSTOétanche® SLIM-M est constitué uniquement de composants européens. La fabrication dans notre usine de Nantes (France), contribue à fortement réduire notre empreinte carbone et nous permet une réactivité et une qualité de service reconnues par les professionnels.



#### Système ventilé et cellules monocristallines

Le kit SYSTOétanche® SLIM est doté d'un système de ventilation des modules permettant d'éviter leur échauffement et garantissant ainsi une durée de vie plus importante. Combiné à l'utilisation de cellules Allemandes BOSCH® plus réactives à faible luminosité, il garantit une production électrique optimisée.



#### Montage ultra-rapide

Un kit SYSTOétanche® se monte en une journée ! Ce sont les installateurs qui le disent. Alors que d'autres systèmes nécessitent des alignements très précis et fastidieux, le kit SYSTOVI® a été conçu pour être extrêmement tolérant. Tout est prévu pour que la pose soit plus productive.




#### Esthétique et SLIM

Disponible aussi en version Full Black, il s'intègre parfaitement sur tous types de couverture, même les plus exigeantes comme l'ardoise. Grâce à sa faible épaisseur le SYSTOétanche® SLIM-M répond aux critères du CEIAB 2012.



#### Recyclage

SYSTOVI® adhère à l'association européenne  PV CYCLE, qui gère le recyclage de nos modules en fin de vie.



#### Garanties SYSTOVI®

La garantie décennale fabricant de SYSTOVI® s'appuie sur un contrat contracté auprès d'une compagnie d'assurance reconnue.



#### Agréments / Certifications

En plus des certifications communément requises dans le photovoltaïque, SYSTOVI® dispose d'un Pass Innovation (2010-036) et s'est engagé dans une démarche d'Avis Technique auprès du CSTB.



Garantie décennale fabricant  
n°446350X 1004.000



Garantie de puissance des  
modules à 25 ans



IEC 61215 ed.2  
IEC 61730



Pass Innovation 2010-036  
Avis Technique en cours

# Kit SYSTOétanche® SLIM-M

## Principales caractéristiques du système

Puissance du module	Pmax (Wc)	250 Wc (STC), fond blanc ou fond noir
Cellules		monocristallines, 6" (156mm x 156mm)
Tension maximale	Vmpp (V)	30,3
Courant maximal	Impp (A)	8,25
Tension à vide	Voc (V)	36,8
Courant de court-circuit	Isc (A)	8,62
Tension maximale du système	Vmax (V)	1000
Courant maximal du système	Imax (A)	17
Tolérance de puissance		± 2%
Poids du module		21,5 kg (12,5 kg/m <sup>2</sup> )
Poids du système avec son kit d'intégration		13 kg/m <sup>2</sup>
Conditionnement :		palette 1800 x 1200 x 160 mm (1 kit par palette)

## Limites des caractéristiques liées à la température

Température normale de fonctionnement	NOCT	47°C
Température de fonctionnement	OC	de -40°C à 85°C
Coefficient de température de Voc	TK Voc	-0,36 %/K
Coefficient de température de Isc	TK Isc	0,02 %/K
Coefficient de température de Pmax	TK Pmax	-0,47 %/K

## Autres caractéristiques du système

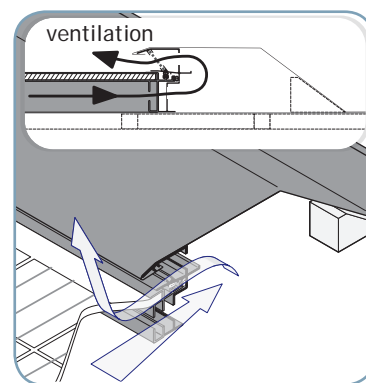
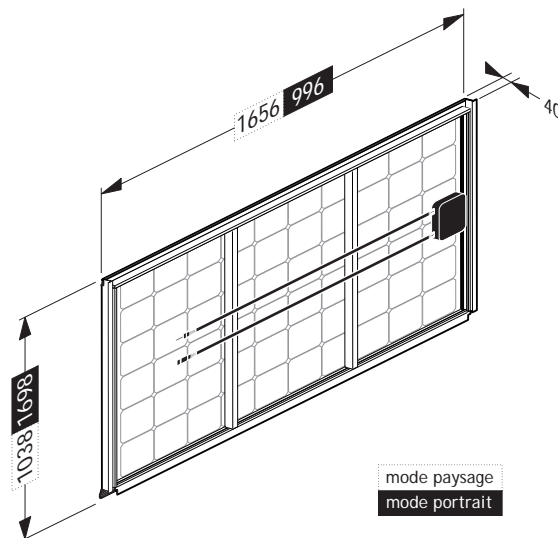
Inclinaison toiture	de 15° à 60° (jusqu'à 6° si couverture complète, sous conditions)
Orientation	portrait ou paysage
Couverture	tuile ou ardoise
Calepinage	plusieurs dispositions possibles (2L6, 3L4, ...)

## Contenu du kit (nombre d'éléments selon configuration)

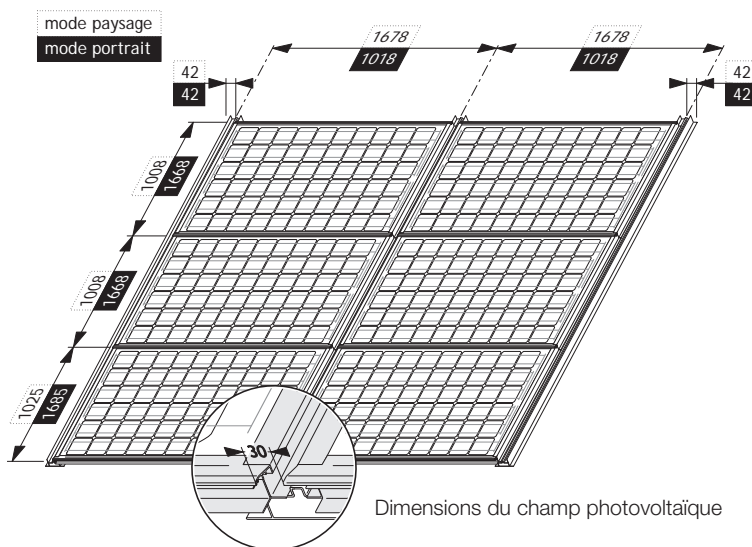
Modules SYSTOétanche® SLIM-M 250 Wc portrait ou paysage  
Système de fixation  
Système de ventilation  
Abergements hauts et latéraux

## Options du kit

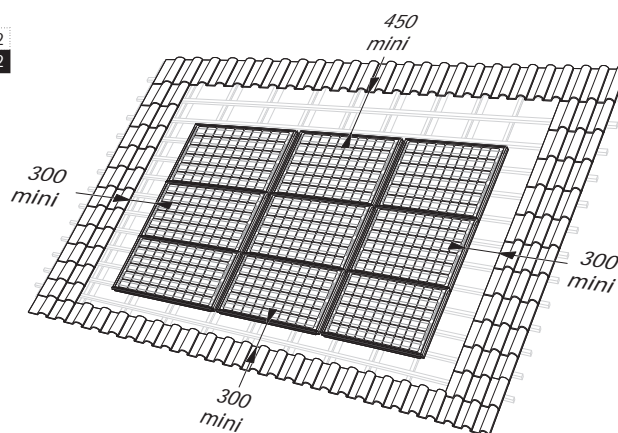
PACK électrique (boîtiers AC et DC, onduleur)  
Abergements bas selon configuration  
Visserie  
Mise à la terre



Abergement haut



Dimensions du champ photovoltaïque



Surface à découvrir

Toutes les cotes indiquées sont en mm.

Systovi® se réserve le droit de modifier les spécifications sans préavis.  
© 2011 reproductions et traductions mêmes partielles interdites sans l'autorisation écrite de Systovi®.

☐ Classe de protection II

